

# Projet Paysage

Siège-social

L'îlot de lumières aux faces réfléchissantes, tantôt opaques tantôt transparentes, flotte dans l'espace perché ayant vue sur Mont-Royal. Le noir des murs l'entourant souligne la vue extérieure et met en scène les activités quotidiennes de la ville. Ce volume unique est à la fois point de ralliement et lieu de collaboration. Tel un seuil soulignant les limites des espaces publics et privés, le passage jaune vif transperce et anime les échanges et le parcours. Les entrées distinctes pour les employés et les visiteurs divisent l'espace et permettent une circulation fluide dans le local.

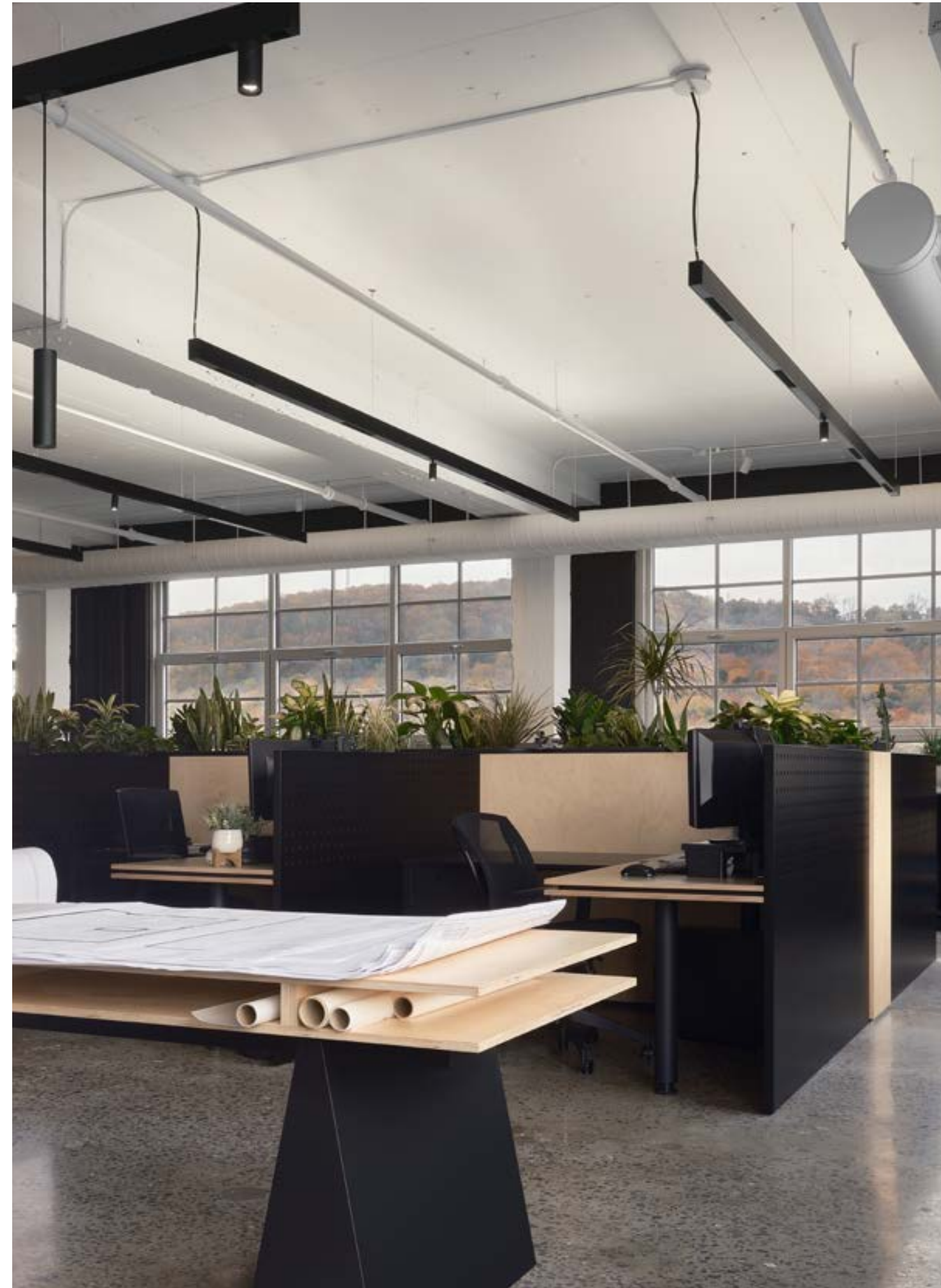
En entrant, les visiteurs sont accueillis par le logo de Projet Paysage, subtilement intégré dans un mobilier sur mesure. Au même endroit, l'îlot central s'ouvre sur une salle de conférence lumineuse filtrée par la transparence des murs. À l'arrière, l'espace de travail est baigné par la lumière naturelle. Les bureaux se rassemblent en un grand bloc pour favoriser le travail collaboratif, mais sont à la fois des espaces intimes divisés par un grand bac végétal.

## Information sur le projet

Discipline:	Design d'intérieur
Client:	Projet Paysage
Localisation (Année):	Montréal (2023)
Superficie:	3300 pi.ca
Budget de construction:	Confidentiel
Entrepreneur:	Élémentaire Construction
Crédits photo:	Phil Bernard







---

Grands Prix du Design - 17e édition - Lauréat Platine

Petit budget

---

Grands Prix du Design - 17e édition - Certif. Or

Bureau ≤ 5 400 pi2

---